

Country Name	2018																	CFR 2018		Onset 2018		Total suspected 2018			Cases in 2017						
	W1-W8	W9	W10	W11	W12	W13	W14	W15	W16	W17	W18	W19	W20	W21	W22	W23	W24	W23	W24	Week	Culture	Cases	Deaths	CFR	W1 - W52						
Benin	0	0	0	0	0	0	0	0	0	0	0	0	0	0	0	0	0	-	-			0	0	-	10						
Burkina Faso	0	0	0	0	0	0	0	0	0	0	0	0	0	0	0	0	0	-	-			0	0	-	-						
Cameroon*	2	0	0	1	0	4	3	0	1	0	0	1	4	0	0	1	0	0.0%	-	W20 & 23	2 confirmed	17	0	0.0%	28						
Central African Republic	1	0	0	0	0	0	0	0	0	0	0	0	0	0	0	0	0	-	-	W8	suspected	1	0	0.0%	-						
Chad	0	0	0	0	0	0	0	0	0	0	0	0	0	0	0	0	0	-	-			0	0	-	1248						
Congo	0	0	0	12	22	6	7	1	1	3	0	0	0	0	0	NA	NA	-	-			52	2	3.8%	-						
Congo (RD)	5802	575	573	531	593	709	495	451	358	271	328	289	184	260	225	411	480	11.4%	6.0%			12535	375	3.0%	55028						
Cote d'Ivoire*	0	0	1	0	0	0	0	0	1	0	1	1	0	0	0	0	0	-	-		suspected	4	0	0.0%	24						
Ghana	0	0	0	0	0	0	0	0	0	0	0	NA	NA	NA	NA	NA	NA	-	-			0	0	-	16						
Guinea	1	0	0	0	0	0	0	0	0	1	0	0	0	0	0	0	0	-	-		not confirmed	2	1	50.0%	1						
Guinea Bissau	0	0	0	0	0	0	0	0	0	0	0	0	0	0	0	0	NA	-	-			0	0	-	-						
Liberia *	19	1	1	2	7	0	1	0	1	2	3	1	7	3	1	2	2	0.0%	0.0%	24 neg		53	0	0.0%	157						
Mali	0	0	0	0	0	0	0	0	0	0	0	0	0	0	0	0	0	-	-			0	0	-	-						
Mauritanie	0	0	0	0	0	0	0	0	0	0	0	0	0	0	0	NA	NA	NA	-	-			0	0	-	-					
Niger	0	0	0	0	0	0	0	0	0	0	0	0	0	0	0	0	0	-	-			0	0	-	1						
Nigeria	198	12	189	175	351	337	602	615	599	527	297	733	190	832	910	800	NA	0.9%	-	W1-W23	196 confirmed	7367	97	1.3%	9013						
Sénégal	0	0	0	0	0	0	0	0	0	0	0	0	0	0	0	0	0	-	-			0	0	-	0						
Sierra Leone	32	0	0	0	0	0	0	0	0	0	0	4	0	0	0	NA	NA	-	-			36	0	0.0%	11						
Togo	0	0	0	0	0	0	0	0	0	0	0	0	0	0	0	0	0	-	-			0	0	-	-						
Lake Chad River Basin	200	12	189	176	351	341	605	615	600	527	297	734	194	832	910	801	-						7,384	97	1.3%	10,290					
Congo River Basin	5,803	575	573	543	615	715	502	452	359	274	328	289	184	260	225	411	480											12,588	377	3.0%	55,028
Guinea Gulf and Mano River	52	1	2	2	7	-	1	-	2	3	4	6	7	3	1	2	2											95	1	0.0%	219
WCAR	6,055	588	764	721	973	1,056	1,108	1,067	961	804	629	1,029	385	1,095	1,136	1,214	482						20,067	475	2.4%	65,537					

NA: Not Available. \* Liberia, Cameroon Sierra Leone, Cote d'Ivoire surveillance systems are recording and reporting suspected cholera cases.

## Highlights:

**Nigeria:** major outbreaks continue in Adamawa, Bauchi, and other northern States, while new States are affected (Zamfara, Plateau).

**D. R. Congo:** increase in the number of cases, which are mostly reported from the west provinces.

**Cameroon:** one confirmed cases was reported at week 3 from the North province, at the border with Nigeria (Adamawa).

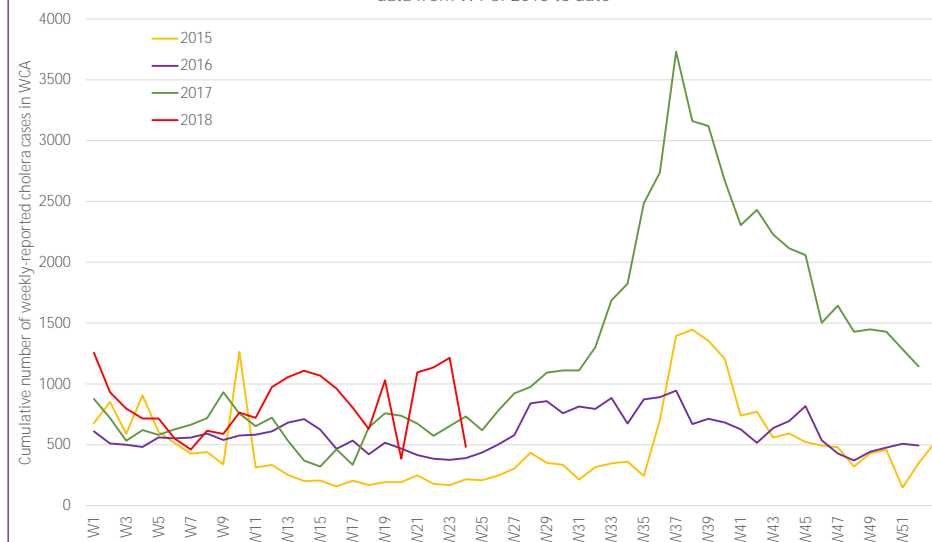
## Faits saillants :

**Nigéria :** d'importantes épidémies se poursuivent à Adamawa, Bauchi, et d'autres Etats du Nord, tandis que de nouveaux Etats sont affectés (Zamfara, Plateau).

**R. D. Congo :** augmentation du nombre de cas rapportés en majorité dans les provinces épidémiques de l'ouest.

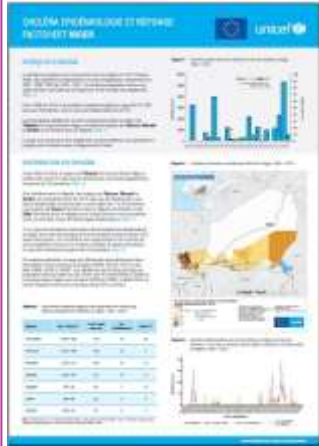
**Cameroon :** un cas confirmé a été rapporté à la semaine 23 dans la province Nord, à la frontière avec le Nigéria (Adamawa).

Evolution of the weekly-reported cholera cases for 19 countries in West and Central Africa data from W1 of 2015 to date



# Regional Cholera Platform Tools - An overview

## Fact Sheets Cholera



For each country 2 pages with key facts to understand cholera epidemiology and strategic interventions. New updates will be made by November 2018.

Pour chaque pays, un résumé (2 pages) pour comprendre l'épidémiologie du choléra et les interventions stratégiques. Une mise à jour sera réalisée d'ici Novembre 2018.

## Webmap—current outbreaks / épidémies en cours

“Real time” mapping of outbreaks to have an overview of the cholera situation, anticipate propagation, plan prevention.

Carte en « temps réel » pour avoir un aperçu de la situation choléra, anticiper la propagation, planifier la prévention.



## Regional Updates / Bulletin Cholera

Bi-monthly bulletin to follow up on the cholera situation and get the latest resources and updates.

Bulletin bi-mensuel pour suivre la situation choléra régionale et bénéficier des dernières ressources et mise à jour.



## Compendium



Comprehensive summaries of operational research conducted since 2009 to use the latest evidence on cholera.

Résumés des recherches opérationnelles conduites depuis 2009 pour utiliser les dernières connaissances scientifiques sur le choléra.

# Cholera Platform

Western and Central Africa

[www.plateformecholera.info](http://www.plateformecholera.info)

Regional Cholera Platforms in Africa – website  
The new website gather all the information and tools freely accessible to all.

Plateformes Régionales Choléra en Afrique – site web  
Le nouveau site regroupe tout l'information et les outils en libre accès.

## Maps and Infographics / Cartes et infographies



A catalog of maps & infographics, including hotspots maps by country, to better visualize affected areas.

Catalogue de cartes et infographies, dont les cartes hotspots par pays, pour mieux visualiser les zones à risque

## Country Monitoring / Suivi Pays



Monitoring of the countries to follow up progress in the fight against cholera.

Suivi des pays pour évaluer les progrès de la lutte contre le choléra.

## Training modules / Modules de formation

Training material in English or French to strengthen preparedness, prevention, and response to cholera.

Matériel de formation en français ou anglais pour renforcer la préparation, prévention, et réponse au choléra.

### FORMATION RESPONSABLES CENTRE DE SANTE CHOLERA

- 1- Prise en charge médicale
- 2- Réponse Eau, Hygiène et Assainissement
- 3- Surveillance épidémiologique
- 4- Initiative transfrontalière

## Preparedness & Response Toolbox/Boîte à outils préparation & réponse

Practical tools to be used for preparedness and response (checklists, 4W matrix templates, flip charts, etc.).

Outils pratiques à utiliser dans la préparation et réponse aux épidémies (checklists, matrice 4W, illustrations, etc.).

